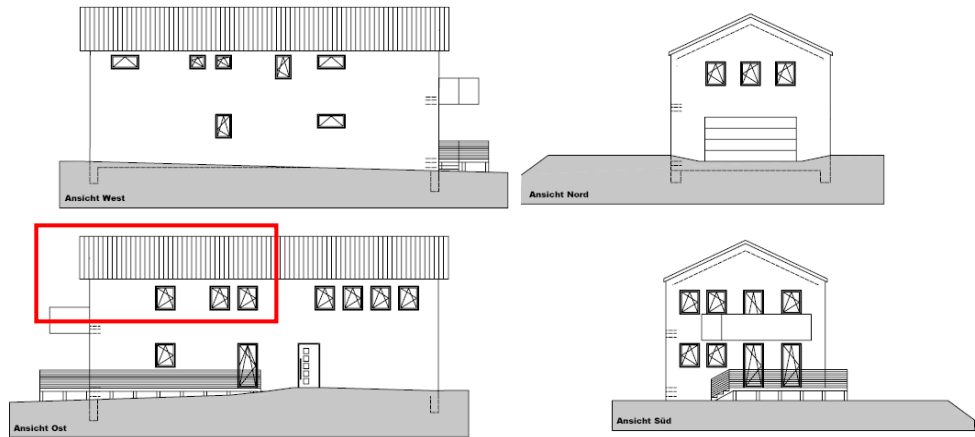
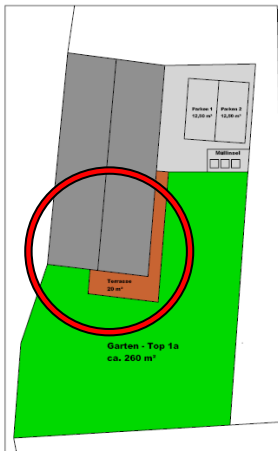


# Mehrfamilienwohnhaus

9601 Lind – Villach Land



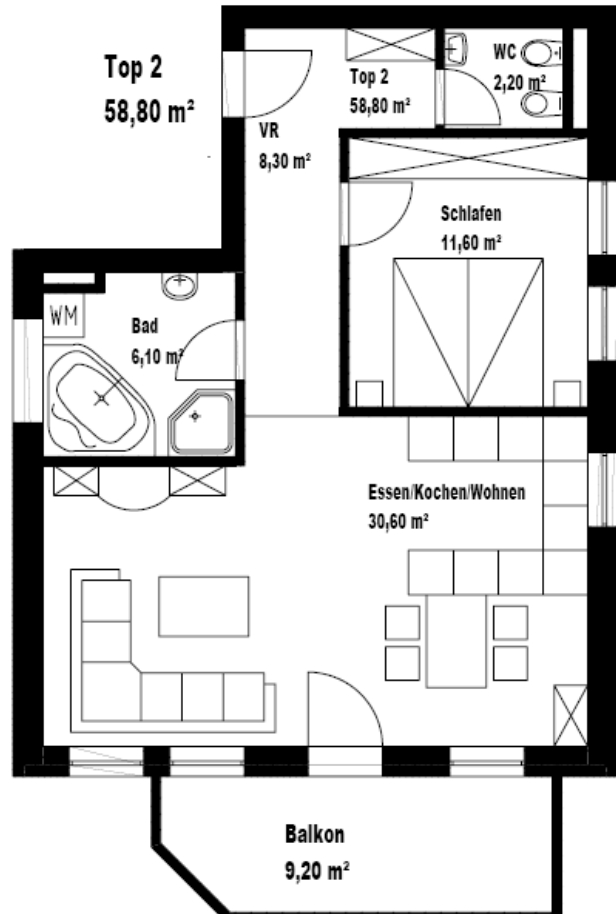
## Top 2

Fläche: 58,80 m<sup>2</sup>  
Lage: Obergeschoss

**Kaufpreis EUR 109.000,--**  
**(schlüsselfertig)**

### Ihre Vorteile auf einen Blick:

- Wohnen in einer privaten Anlage mit nur 3 Einheiten
- Lichtdurchflutete Architektur
- Hohe Wohnbauförderung  
ÖKO 2 (EUR 800,-- pro m<sup>2</sup>)
- Niedrige Betriebskosten durch neueste  
Technik (Wärmepumpe)
- Luxusausstattung
  - Badoase  
(Eckbadewanne + Dusche + Bidet)
  - Designerfliesen (Valentino)
  - Echtholzparkett
  - Holztüren mit Holzszargen
  - Moderne Oberflächen (Edelstahl)
- Notarielle Abwicklung
- Komplettfinanzierung



## Finanzierungsbeispiele

Finanzierungsbeispiel 1	
Top 2	58,80 m <sup>2</sup>
<b>Kaufpreis</b>	<b>109.000,00 €</b>
3,5 % Grunderwerbsteuer	3.815,00 €
1,0 % Eintragungsgebühr	1.090,00 €
Vertragspauschale Notar	2.000,00 €
	<hr/>
<b>Erwerbskosten inkl. Nebenkosten</b>	<b>115.905,00 €</b>
Wohnbauförderung gesamt	47.040,00 €
<b>davon 60 % Direktdarlehen</b>	<b>28.224,00 €</b>
davon 40 % Annuitätenzuschuss	18.816,00 €
Erwerbskosten inkl. Nebenkosten	115.905,00 €
abzüglich Direktdarlehen Wohnbauförderung	28.224,00 €
abzüglich Eigenmittel	20.000,00 €
	<hr/>
<b>Finanzierungsbedarf ***</b>	<b>67.681,00 €</b>
<b>Ihre monatlichen Belastungen:</b>	
Rückzahlung Bauspardarlehen ***	355,33 €
Rückzahlung Wohnbauförderung	23,52 €
Annuitätenzuschuss	- 98,00 €
	<hr/>
<b>GESAMTBELASTUNG</b>	<b>280,85 €</b>
<b>Betriebskosten komplett</b>	<b>76,44 €</b>
(EUR 1,30 je m <sup>2</sup> Wohnfläche pro Monat)	

Variante mit EUR 20.000,-- Eigenmittel

Finanzierungsbeispiel 2	
Top 2	58,80 m <sup>2</sup>
<b>Kaufpreis</b>	<b>109.000,00 €</b>
3,5 % Grunderwerbsteuer	3.815,00 €
1,0 % Eintragungsgebühr	1.090,00 €
Vertragspauschale Notar	2.000,00 €
	<hr/>
<b>Erwerbskosten inkl. Nebenkosten</b>	<b>115.905,00 €</b>
Wohnbauförderung gesamt	47.040,00 €
<b>davon 60 % Direktdarlehen</b>	<b>28.224,00 €</b>
davon 40 % Annuitätenzuschuss	18.816,00 €
Erwerbskosten inkl. Nebenkosten	115.905,00 €
abzüglich Direktdarlehen Wohnbauförderung	28.224,00 €
abzüglich Eigenmittel	- €
	<hr/>
<b>Finanzierungsbedarf ***</b>	<b>87.681,00 €</b>
<b>Ihre monatlichen Belastungen:</b>	
Rückzahlung Bauspardarlehen ***	460,33 €
Rückzahlung Wohnbauförderung	23,52 €
Annuitätenzuschuss	- 98,00 €
	<hr/>
<b>GESAMTBELASTUNG</b>	<b>385,85 €</b>
<b>Betriebskosten komplett</b>	<b>76,44 €</b>
(EUR 1,30 je m <sup>2</sup> Wohnfläche pro Monat)	

Variante ohne Eigenmittel

\*\*\* Gleichbleibende Rate Bausparfinanzierung über die gesamt Laufzeit – 25 Jahre

Vorzeitige Tilgung nach 2 Jahren Laufzeit möglich – Stand 02/2009, Individuelle Prüfung der Wohnbauförderung

Unverbindliches Finanzierungsangebot – Gerne empfehlen wir unsere Partnerbanken betreffend ein für Sie maßgeschneidertes Angebot