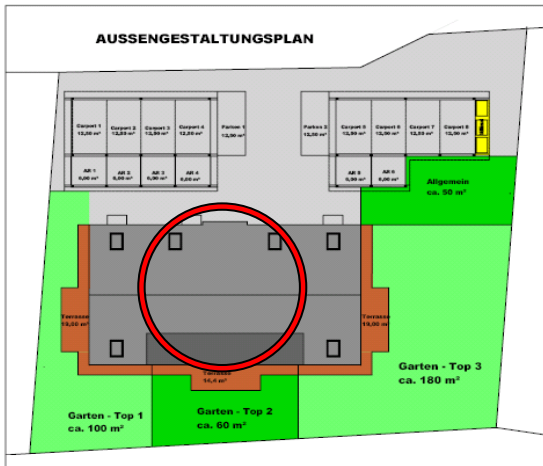


Mehrfamilienwohnhaus

9601 Lind – Villach Land



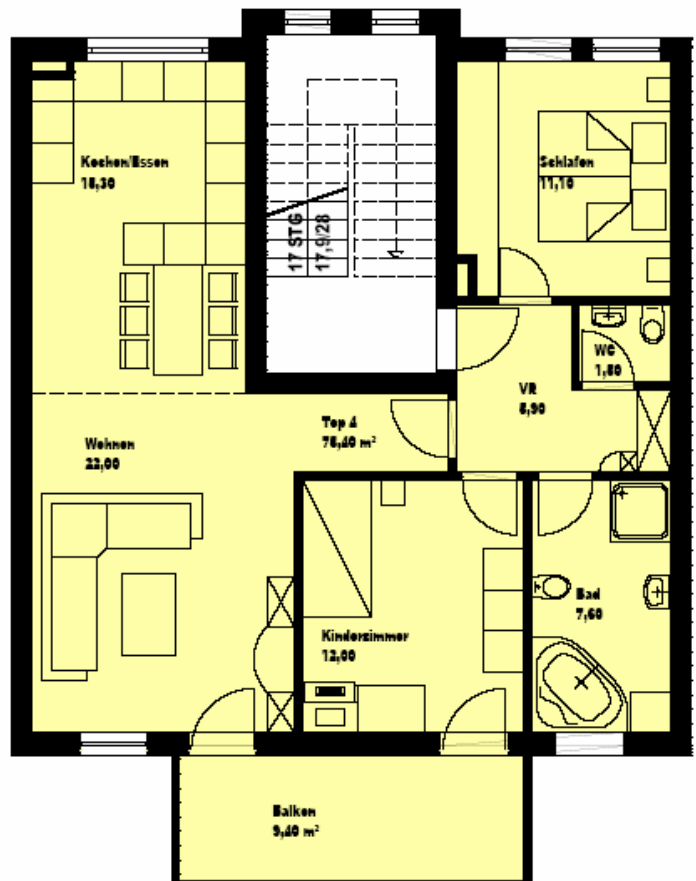
Top 4

Fläche: 75,40 m²
Lage: Obergeschoss

Kaufpreis EUR 140.000,--
(schlüsselfertig)

Ihre Vorteile auf einen Blick:

- Wohnen in einer privaten Anlage mit nur 6 Einheiten
- Lichtdurchflutete Architektur
- Hohe Wohnbauförderung
ÖKO 3 (EUR 900,-- pro m²)
- Niedrige Betriebskosten durch neueste Technik (Wärmepumpe)
- Luxusausstattung
 - Badoase
(Eckbadewanne + Dusche + Bidet)
 - Designerfliesen (Valentino)
 - Echtholzparkett
 - Holztüren mit Holzzargen
 - Moderne Oberflächen (Edelstahl)
- Notarielle Abwicklung
- Komplettfinanzierung



Finanzierungsbeispiele:

| Finanzierungsbeispiel 1 | |
|---|----------------------|
| Top 4 | 75,40 m ² |
| Kaufpreis | 140.000,00 € |
| 3,5 % Grunderwerbsteuer | 4.900,00 € |
| 1,0 % Eintragungsgebühr | 1.400,00 € |
| Vertragspauschale Notar | 2.000,00 € |
| | 148.300,00 € |
| Erwerbskosten inkl. Nebenkosten | 148.300,00 € |
| Wohnbauförderung gesamt | 67.860,00 € |
| davon 60 % Direktdarlehen | 40.716,00 € |
| davon 40 % Annuitätenzuschuss | 27.144,00 € |
| Erwerbskosten inkl. Nebenkosten | 148.300,00 € |
| abzüglich Direktdarlehen Wohnbauförderung | 40.716,00 € |
| abzüglich Eigenmittel | 20.000,00 € |
| | 87.584,00 € |
| Finanzierungsbedarf *** | 87.584,00 € |
| Ihre monatlichen Belastungen: | |
| Rückzahlung Bauspardarlehen *** | 459,82 € |
| Rückzahlung Wohnbauförderung | 33,93 € |
| Annuitätenzuschuss | - 141,38 € |
| | 352,37 € |
| GESAMTBELASTUNG | 352,37 € |
| Betriebskosten komplett | 98,02 € |
| (EUR 1,30 je m² Wohnfläche pro Monat) | |

Variante mit EUR 20.000,- Eigenmittel

| Finanzierungsbeispiel 2 | |
|---|----------------------|
| Top 4 | 75,40 m ² |
| Kaufpreis | 140.000,00 € |
| 3,5 % Grunderwerbsteuer | 4.900,00 € |
| 1,0 % Eintragungsgebühr | 1.400,00 € |
| Vertragspauschale Notar | 2.000,00 € |
| | 148.300,00 € |
| Erwerbskosten inkl. Nebenkosten | 148.300,00 € |
| Wohnbauförderung gesamt | 67.860,00 € |
| davon 60 % Direktdarlehen | 40.716,00 € |
| davon 40 % Annuitätenzuschuss | 27.144,00 € |
| Erwerbskosten inkl. Nebenkosten | 148.300,00 € |
| abzüglich Direktdarlehen Wohnbauförderung | 40.716,00 € |
| abzüglich Eigenmittel | - € |
| | 107.584,00 € |
| Finanzierungsbedarf *** | 107.584,00 € |
| Ihre monatlichen Belastungen: | |
| Rückzahlung Bauspardarlehen *** | 564,82 € |
| Rückzahlung Wohnbauförderung | 33,93 € |
| Annuitätenzuschuss | - 141,38 € |
| | 457,37 € |
| GESAMTBELASTUNG | 457,37 € |
| Betriebskosten komplett | 98,02 € |
| (EUR 1,30 je m² Wohnfläche pro Monat) | |

Variante ohne Eigenmittel

*** Gleichbleibende Rate Bausparfinanzierung über die gesamte Laufzeit – 25 Jahre

Vorzeitige Tilgung nach 2 Jahren Laufzeit möglich – Stand 02/2009, Individuelle Prüfung der Wohnbauförderung

Unverbindliches Finanzierungsangebot – Gerne empfehlen wir unsere Partnerbanken betreffend ein für Sie maßgeschneidertes Angebot